

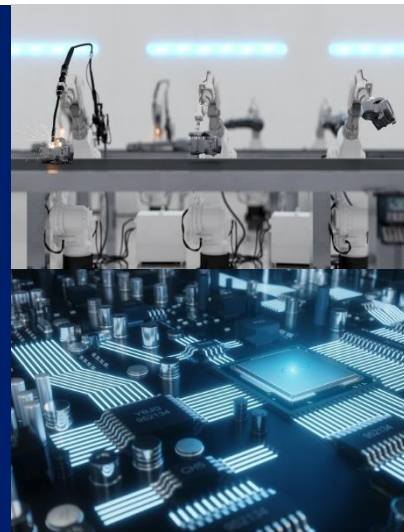
## 垫片等的未包覆材料

### 优点

- 优异的机械性能
- 是恶劣环境的理想选择
- 低摩擦系数
- 耐高温
- 绝佳的耐化学性和耐磨性

### 产品应用

- 适用于密封件/垫片的层压板



TLM是一个机械产品线，由聚四氟乙烯涂层玻璃纤维织物构成，旨在提供优异的机械性能。TLM主要用于承受恶劣环境的密封件和垫片。

属性	条件	典型值	单位	试验方法
<b>电气性能</b>				
表面电阻率	Elevated Temp.	6.605 x 108	Mohms	
	Humidity Cond.	3.550 x 106	Mohms	
<b>热性能</b>				
最高作业温度	Unclad	500 (260)	°F (°C)	
<b>机械性能</b>				
密度	Specific Gravity	2.25	g/cm3	
抗弯强度	MD	199 (28,900)	N/mm2 (psi)	
	CD	142 (20,600)	N/mm2 (psi)	
抗拉强度	MD	245 (35,600)	N/mm2 (psi)	
	CD	190 (27,500)	N/mm2 (psi)	
断裂伸长率	MD	3.94	%	
	CD	3.92	%	
杨氏模量	MD	6,757 (980)	N/mm2 (kpsi)	
	CD	8,274 (1,200)	N/mm2 (kpsi)	
泊松比		0.135		
<b>物理/化学性能</b>				
易燃性		UL 94		
吸水率		0.02	%	

典型厚度			
Inches	mm	Inches	mm
TLM-0140s 14 mil (0.35 mm)	TLM-0140s 14 mil (0.35 mm)	TLM-0620 62 mil (1.57 mm)	TLM-0620 62 mil (1.57 mm)
TLM-0200 20 mil (0.508 mm)	TLM-0200 20 mil (0.508 mm)	TLM-1250 125 mil (3.175 mm)	TLM-1250 125 mil (3.175 mm)

\* 提供的所有试验数据均为典型值，并非规范值。如需查看关键规格公差，请直接联系公司代表。

\* 标准板材尺寸为 36 英寸 x 48 英寸(914 毫米 x 1220 毫米)。

\* 有关其他厚度，其他尺寸和任何其他类型的覆层的可用性，请联系 AGC。

